

PAYS VOIRONNAIS

TOURISME

VOIRON
LAC DE PALADRU
CHARTREUSE

Bienvenue à tous !

Club Territoire Pleine Nature #3

Mercredi 25 septembre 2024 - visio



Au programme

1. Rendu du club #2 : construction d'idées de séjour pleine nature pour la cible famille sportive
2. Outil cartographique de diagnostic et de construction de l'offre de séjour pleine nature
3. Quel usage et promotion d'une base de données qualifiée auprès des agences réceptives
4. Actus pleine nature en Pays Voironnais

Rendu du club #2 : construction d'idées de séjour pleine nature pour la cible famille sportive

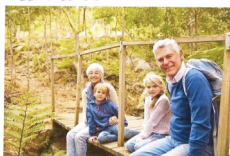
Travail sur les persona « famille sportive »

GRANDS-PARENTS (60-70 ans) avec ENFANTS (5-10 ans)

Ils ont plus de charge éducative mais ont la responsabilité de la sécurité les enfants "bien on fait ce qu'on veut" ?

A quelle période viennent-ils ?

- petites vacances de papas / tousecand
- été week-end



Type services attendus

- multi-activité
- variété logements / espaces
- temps repas/activité

Critères de sélection du séjour

- Niveau de confort de l'hébergement
- Activités adaptées à l'âge des enfants
- Niveau d'activités (philosophie, activités, jeux ensemble)

Comment les capter (com*)



Exigences/besoins qu'ils ont

- accès sur le côté sécuritaire des activités
- Il faut des activités et des activités dans le #compets

Intérêt aux classements/labels



- Pour le camping plutôt 4* (pas de charge enfants, convivialité)
- ou 3* si hôtel (soigné, calme) plutôt 3/4*

Intérêt pour le séjour tout compris

- Grand intérêt
- en vacances / libre

Contraintes d'accueil

- la sécurité
- la formation des encadrants

Particularités

- 1) aux confort pour les grands parents
- 2) aux temps de trajet entre les activités
- 3) choix de la gestion du planning

PARENTS (35-45ans) avec ADO (12-16 ans)

Ils aiment l'activité ensemble différents niveaux sportifs/pour les ado

- randonnée, fun
- ludique
- challenge

N'aiment pas

- les règles
- culturel (pas musical)
- intérêt

A quelle période viennent-ils ?

- vacances scolaires
- Weekend prolongé



Type services attendus

- activités
- resto
- activités soir pour ado
- d'autres jours
- jour

Critères de sélection du séjour

Tarif

- Avis google
- région
- Simple pour réserver accès

Exigences/besoins qu'ils ont

- Sécurité
- prestation repas
- Tout le monde y avoir son compte
- réseau tel

Comment les capter (com*)



- Instagram ado
- Tik Tok
- office tourisme parents
- Facebook

Intérêt aux classements/labels

- image de marque
- rassure parents (accueil, prestations, confort)

Intérêt pour le séjour tout compris

- pour le moment
- personnel
- parents

Destinations concurrentes

- palat
- Aquabelle
- Annecy
- Arda
- Arly

Contraintes d'accueil

- flexibilité horaires, sur d'activités
- chambres séparées
- moments ensemble et d'être se pour

Particularités

- pluie -> Musées, exposition
- billet compte

PARENTS (30-40ans) avec ENFANTS (5-12 ans)

Ils aiment du sport

- activités ludiques et sportives
- avec un peu de détente
- activités de découverte Culture et sportive
- supports pédagogiques pour enfants

N'aiment pas

- activités trop physiques
- trop de déplacement

A quelle période viennent-ils ?

- Vacances scolaires
- fin de semaine



Type services attendus

- activités sportives pour les enfants
- activités en famille
- offre alimentaire variée

Critères de sélection du séjour

offre à la carte

Exigences/besoins qu'ils ont

- besoin de sécurité

Comment les capter (com*)



- réseaux sociaux
- les recommandations / bouche à oreille
- Site web qui montre (photos) les activités de famille

Intérêt aux classements/labels

- peu de intérêt
- pour l'activité

Intérêt pour le séjour tout compris

- plus de intérêt
- si possible accompagné par enfant

Intérêt pour le séjour tout compris

- peu de intérêt
- plus de intérêt (cas en ligne)

Destinations concurrentes

- Tignes avec de l'eau
- Annecy, Arda
- montagne (Courmayeur, Valais)

Contraintes d'accueil

Particularités

- Tarif enfants (restaurant)
- offre à la carte que les enfants sont les bienvenus

Rendu du club #2 : construction d'idées de séjour pleine nature pour la cible famille sportive

« World café » sur 4 composantes thématiques d'un séjour pleine nature :

ACTIVITÉS PLEINE NATURE LOISIRS, BIODIVERSITÉ

activités avec des chiens
(tando canine etc...) am.ott / cani Grass

- Jeux d'enquête géant (type duode) la nichère
- Baignade (Lac) + activités nautiques packelle
- Dragon boat paddle kayak3 d'été
- Pêche à l'accompagnement: école baleinière voile3
- Spéléo3 - pleine exploration (Voiron)
- Equitation - Parapente Escape game
- Rando3 vélo, marche motique jeux de cohésion
- ↳ avec thématique (chasse aux truffes)
- Acrobasanche (Bumme) x course d'orientation x
- Laser game; paint ball; Laser park x
- Disc Golf x
- Ramp park; Pumptrack x
- Jeux de rôles organisés type rap game x
- Valibi x
- Zoo (Fitilieu) GRE / PE
- Ferme pédagogique x cueillette de Champignons x
- VTT trail x
- Visite d'ENS (Espace Naturel Sensible) JE GRE
- Espace bien-être Aqua Zen Yoga x

ARTS, CULTURE

- visites de usine (Moulin) ou d'ateliers
- MALP3 - Passion et ART St oupe
- Musées - Mainsvieux x (con Pèrenes)
- chantreuse3 caves) visites guidées
- grange Dimière x Ateliers créatifs du musée de Painsvieux
- Pegaud x
- château Vieille Poupette, Belioz
- Distillerie Meunier x
- La Bastille (Grandole)
- Festival (Jazz x) Berlioz
- stages Manuelt3 → Les Allées chantent
- St Jean de chepy x
- Le grand Angle Voiron x
- cinémas x
- Prière de Chiers x: Concerts gratuits du dimanche + Soirées
- Eglise St Hubert en Ch. (Ancabas)
- Chalais3
- Tour de Charenton (Painsvieux) Soirées
- Circuit grande Paladre (prise tremble)

GASTRONOMIE, MARCHÉS HEBERGEMENTS

Tranches de Charcuteries, Voiron3

Campings, Gîtes, Chambres d'Hôtes, Hôtels
Hébergements insolites (cabanes dans arbres, biosons, roulotte...)

Marchés Artisanaux, Nocturnes... (Restaurant Plage Paladre)

Chocolateries, Noix Divine Glace

(Bonnat, Chappaz, ...) / Antenne Antenne

Bières, Brasseries, Productions à la Ferme

Biscuiteries (Soulat, Carpentier, Chalais)

Tables d'Hôtes, Caves de la Grande Chartreuse

Artisans d'art (vitrerie, poterie, bijoux, ...)

Restaurants (circuits courts) et resto (Barrique) et resto (Barrique) et resto (Barrique)

Atelier cuisine + Brasserie - pêche cuisinée

Cueillette Fraises : cramy, Louvet, Ruffe.





Fromagerie Beaucler + Vianden (Vendredi de Samedi)

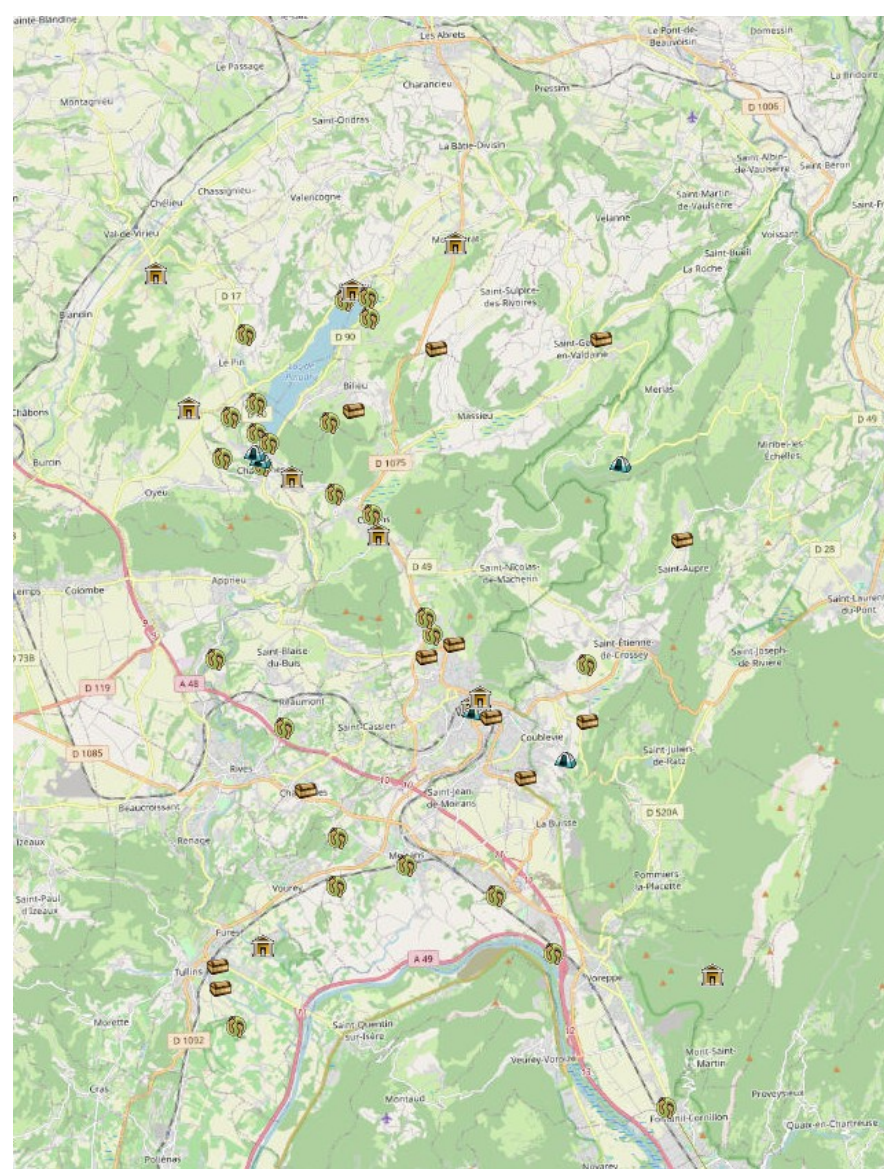
SAVOIRS-FAIRE

- Fromagerie? où? chambre St Apoc?
- Brasserie Dauphine - liste d'ateliers.
- Biscuiteries Louvat3
- caves chantreuse
- artisans? Poterie x (Mairie des Petites en (Cin).
- Boutique Bonnat. vst?
- Antenne à main (visite etps) histoire autour des apothicaires
- Femmes? Femme Malin
- Verges de Laviolas x
- Apiculteur
- visites usine ou atelier
- visite de jardins / et-ou jardin forêt?
- cours/apprendre à... god:lib
- La pâtisserie cuisine
- Autour de l'herboristerie (Noirois chartreux)
- Enluminure (comme arabes/ voir moines chartreux)
- Atelier Flore / herbes sauvages comestible ou cosmétique x

Outil cartographique offre séjour pleine nature





Bascule sur SIG des points d'intérêt relevés par le club
#2, avec symbole par catégorie :

-  APN, Loisirs, Biodiversité
-  Gastronomie, Marchés, Hébergements
-  Savoirs-faire
-  Arts, Culture






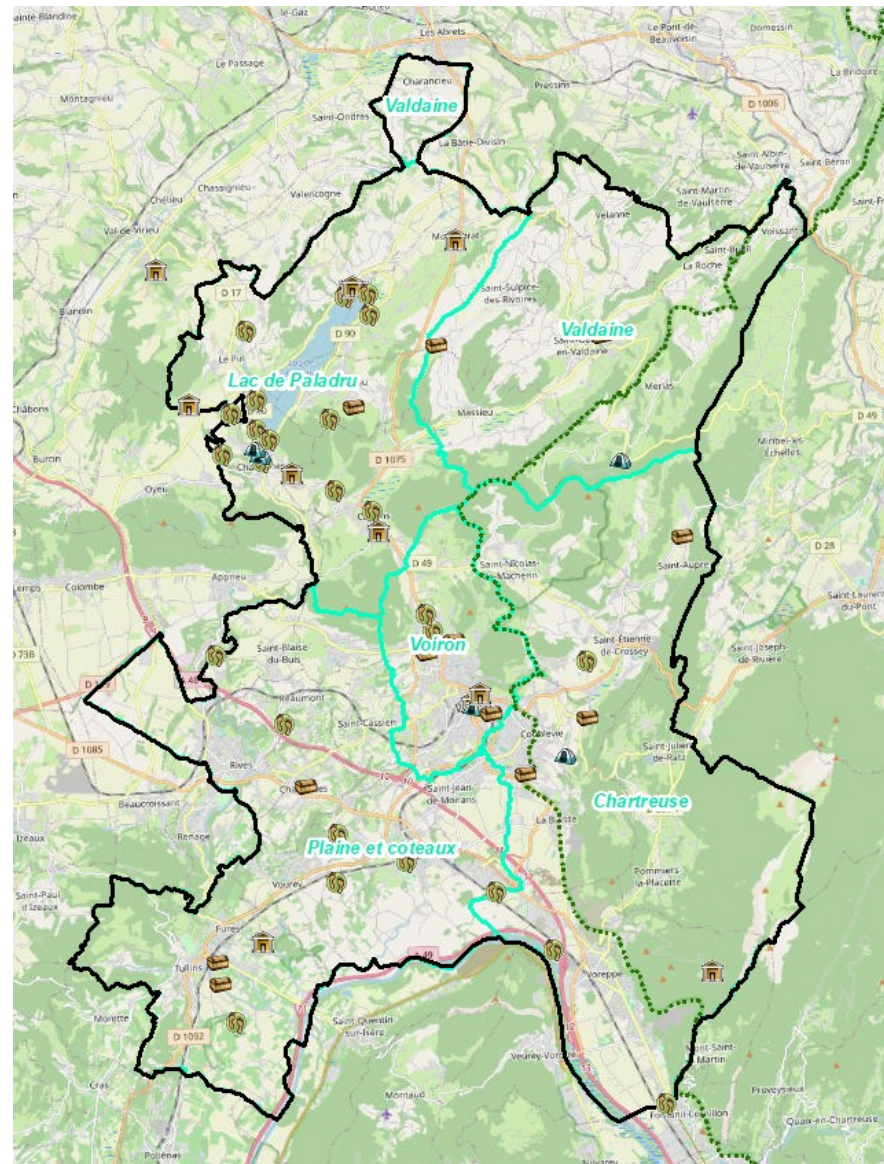
Outil cartographique offre séjour pleine nature

Bascule sur SIG des points d'intérêt relevés par le club #2, avec symbole par catégorie :

-  APN, Loisirs, Biodiversité
-  Gastronomie, Marchés, Hébergements
-  Savoirs-faire
-  Arts, Culture





Ajout des limites Pays Voironnais, bassins de vie, Parc de Chartreuse pour mieux visualiser la localisation de l'offre et les organismes de promotion compétents

- LIMIT_CAPV 
- Limite PNRC 
- secteurs_CAPV 






Outil cartographique offre séjour pleine nature

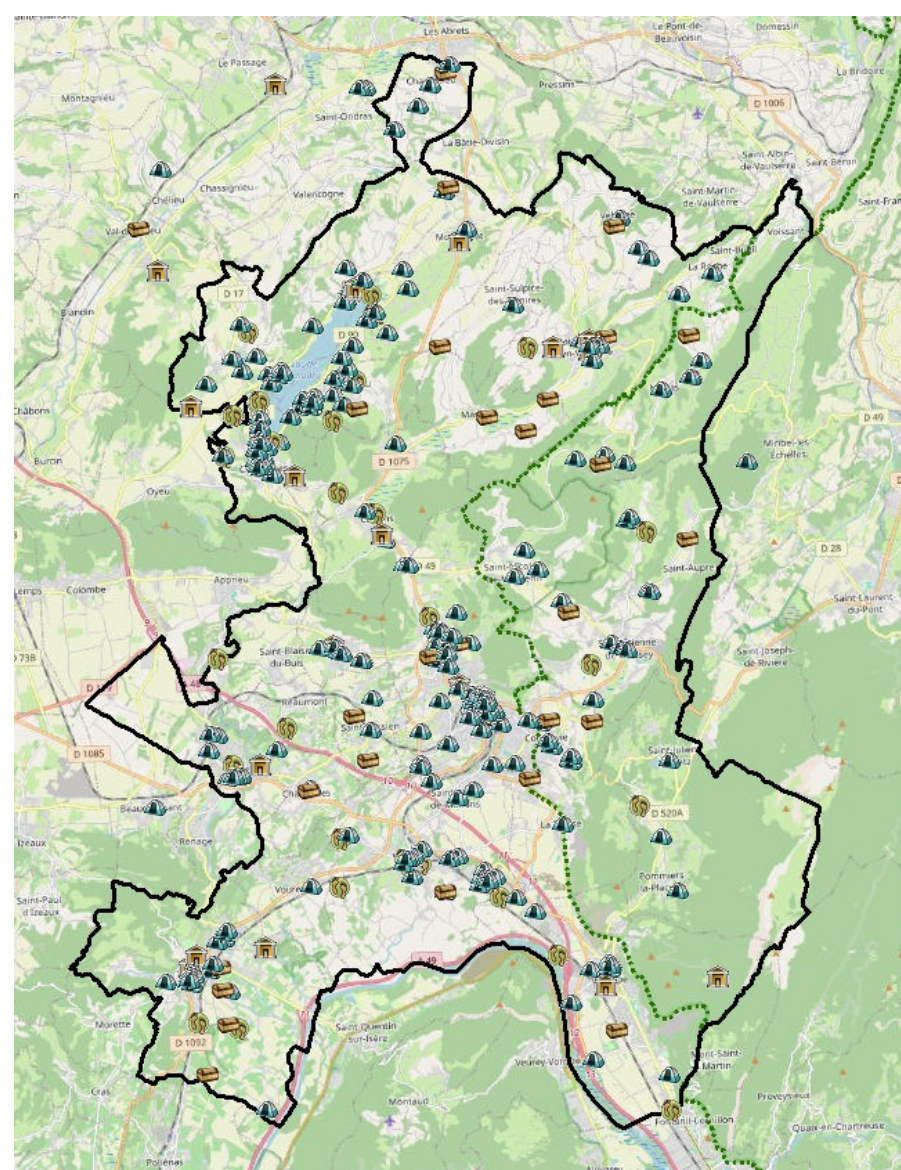
Bascule sur SIG des points d'intérêt relevés par le club #2, avec symbole par catégorie :

-  APN, Loisirs, Biodiversité
-  Gastronomie, Marchés, Hébergements
-  Savoirs-faire
-  Arts, Culture

Ajout des limites Pays Voironnais, bassins de vie, Parc de Chartreuse pour mieux visualiser la localisation de l'offre et les organismes de promotion compétents

- LIMIT_CAPV 
- Limite PNRC 
- secteurs_CAPV 

Ajout de l'offre de la base d'information touristique Apidae




Outil cartographique offre séjour pleine nature


Tri dans l'offre pour affichage des points d'intérêts qualifiés pour une cible visée :


- Cible grands-parents avec enfants
- Cible parents avec enfants
- Cible parents avec ados

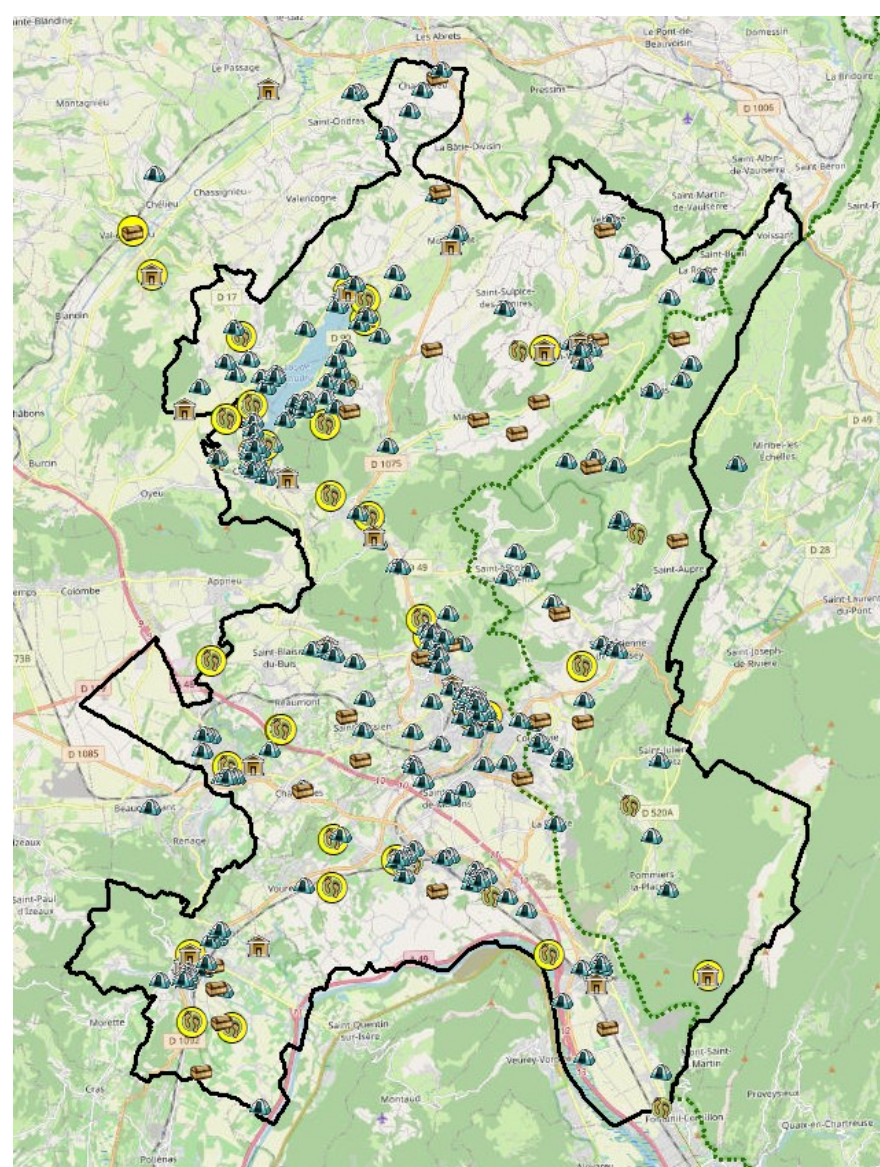


 APN, Loisirs, Biodiversité

 Gastronomie, Marchés, Hébergements

 Savoirs-faire

 Arts, Culture




Outil cartographique offre séjour pleine nature


Tri dans l'offre pour affichage des points d'intérêts qualifiés pour une cible visée :


- Cible grands-parents avec enfants
- Cible parents avec enfants
- Cible parents avec ados

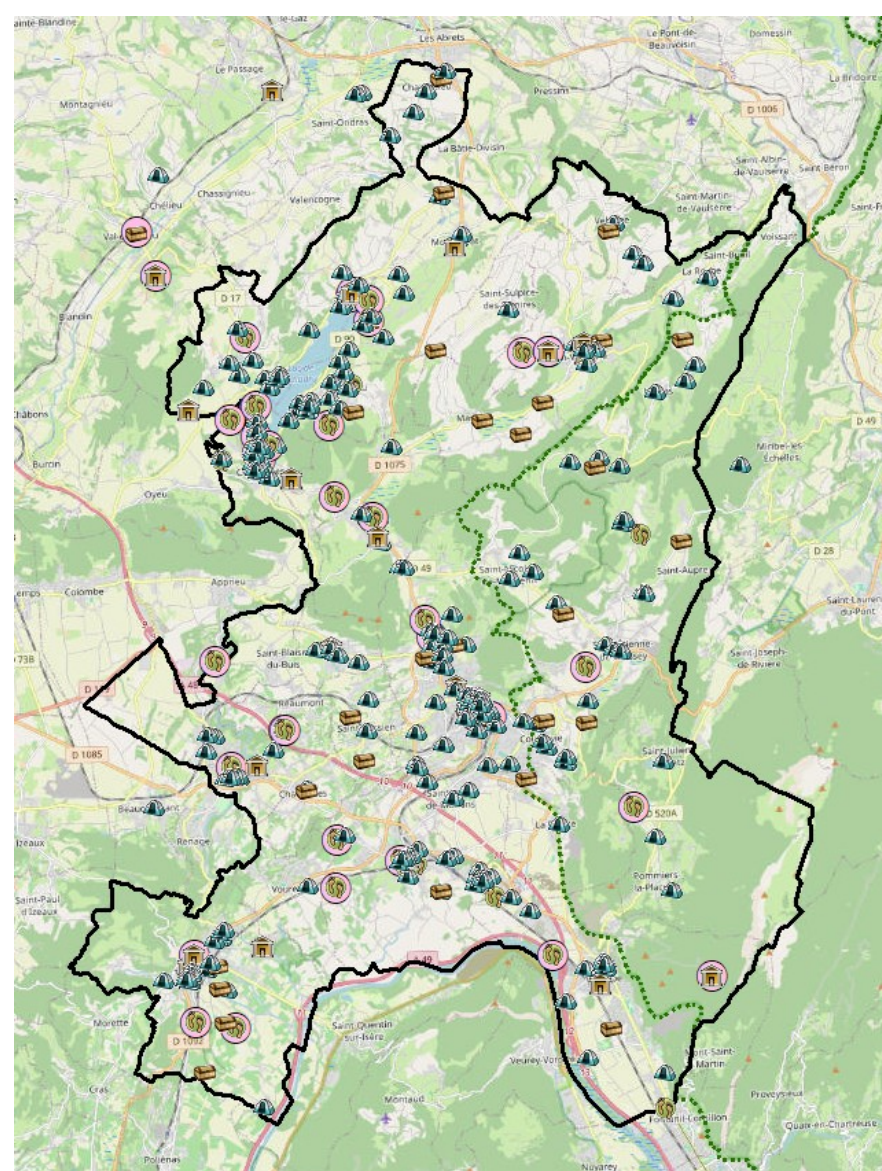


 APN, Loisirs, Biodiversité

 Gastronomie, Marchés, Hébergements

 Savoirs-faire

 Arts, Culture




Outil cartographique offre séjour pleine nature


Tri dans l'offre pour affichage des points d'intérêts qualifiés pour une cible visée :


- Cible grands-parents avec enfants
- Cible parents avec enfants
- Cible parents avec ados

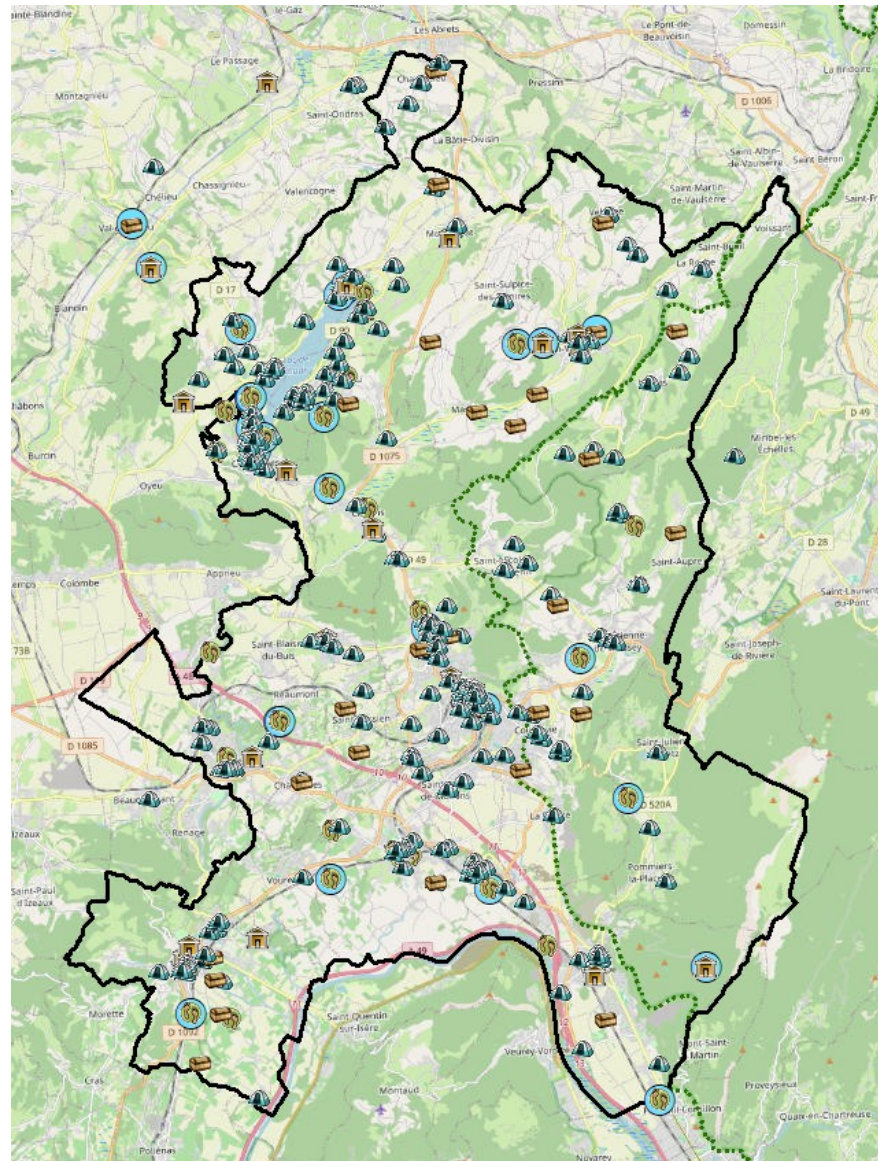


 APN, Loisirs, Biodiversité

 Gastronomie, Marchés, Hébergements

 Savoirs-faire

 Arts, Culture



Quel usage et promotion d'une base de données qualifiée auprès des agences réceptrices

➔ Promotion auprès des agences de voyage



➔ Dans le contenu rédactionnel du site de la Destination Pays Voironnais : tourisme.paysvoironnais.com



ALLIBERT TREKKING
Guides par passion



Le 02.04.2024

Week-end trail à deux au lac de Paladru



Le 28.04.2023

Week-end multi-activités en famille avec ados au Lac de Paladru

Quel usage et promotion d'une base de données qualifiée auprès des agences réceptrices



Le *concept*



c'est un teambuilding *sportif* en *itinérance* et en *semi-autonomie*,
situé dans un territoire *local* en *pleine nature*.
Le tout *sur-mesure* et *clé en main*.

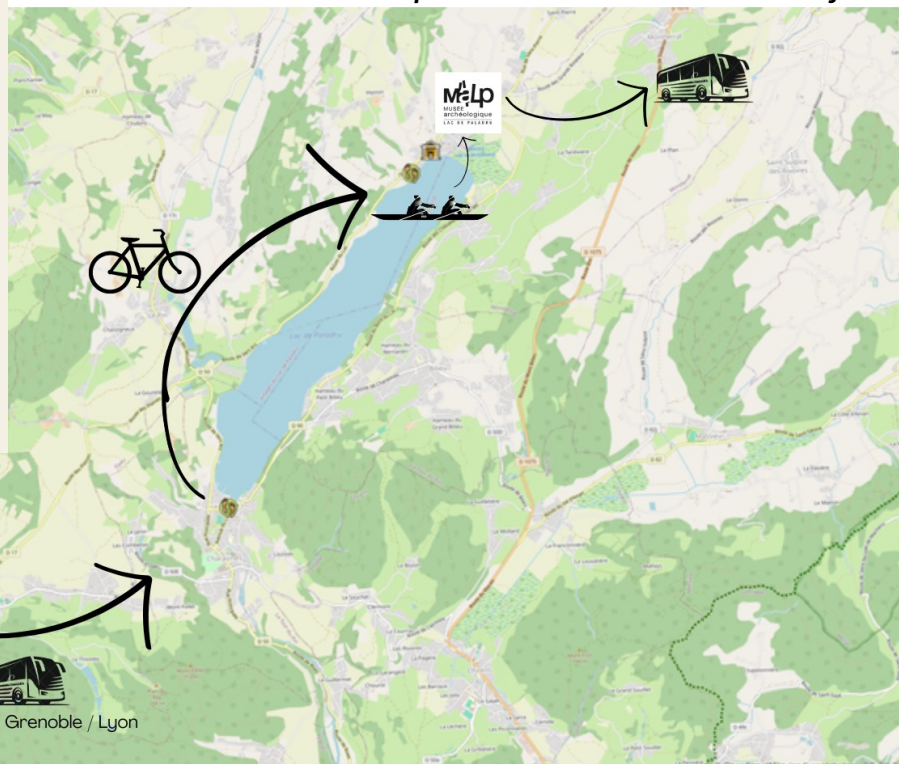
liberté

aventure

cohésion

OUTDOOR
TEAMBUILDING

Exemple d'offre vitrine, sur 1 jour



Intégration d'une offre Pays Voironnais
au catalogue de BackPack (*en cours*)

Actus pleine nature en Pays Voironnais

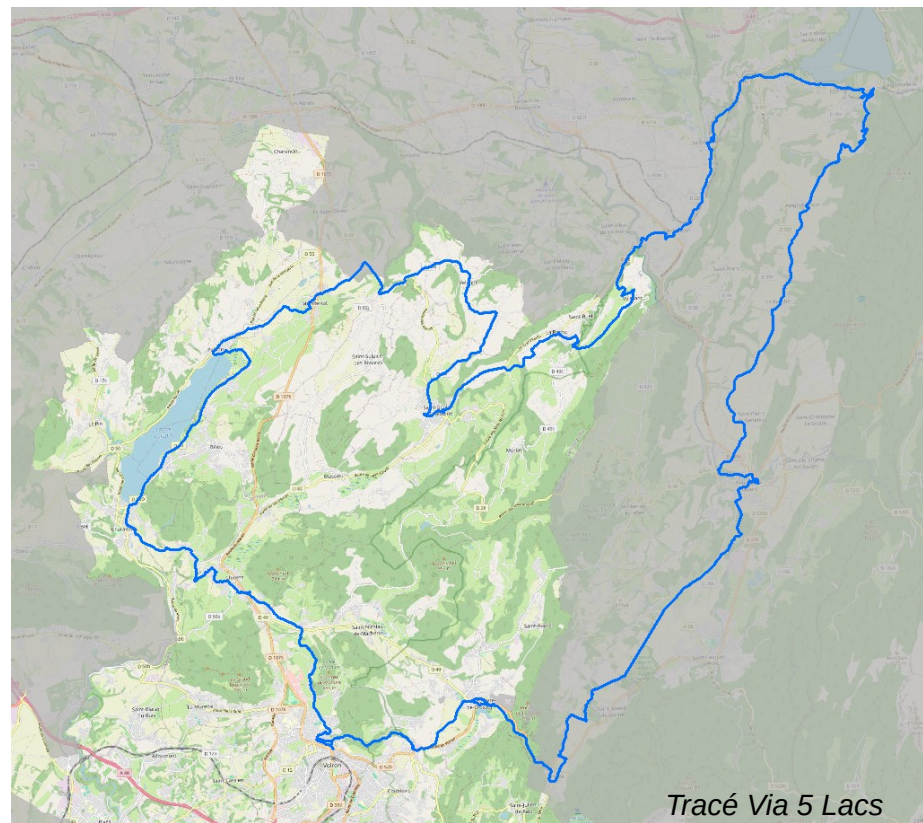
➔ **Via 5 Lacs** : tracé adopté par les élus



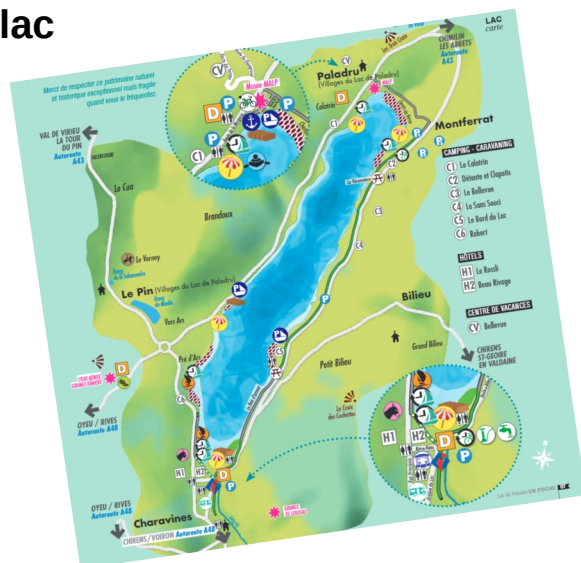
➔ **Projet GR Pays des Chambarans**



➔ **Requalification du réseau PDIPR**



Actus pleine nature en Pays Voironnais

Nouveau flyer **Via Sancti Martini**Étude en cours sur **stationnement et mobilités** autour du lac

PAYS VOIRONNAIS

TOURISME

VOIRON
LAC DE PALADRU
CHARTREUSE

Merci pour votre attention

Jérémy Klein – jeremy.klein@paysvoironnais.com - 06 72 83 59 83

